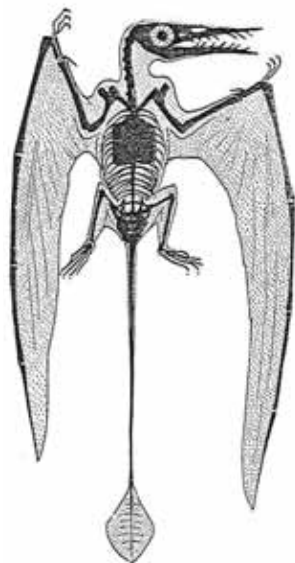




MORAVSKÉ  
ZEMSKÉ  
MUZEUM

*...spojujeme  
minulost  
s budoucností...*



# EXKURZE

na slavnou německou lokalitu  
**Messel**

**7. - 9. 10. 2011**

v rámci doprovodného programu k výstavě  
**Messel on Tour**

Paleontologické naleziště Messel je nejbohatším místem na světě, kde věda nalézá odpověď na otázky pochopení života v době eocénu před 47 miliony lety. Pro své nesmírné bohatství se dostala v roce 1995 na seznam chráněných lokalit organizací UNESCO. Součástí programu je návštěva muzeí zkamenělin ze dvou dalších nejvýznamnějších paleontologických lokalit Německa Holzmaden a Solnhofen.

## Program

**7. 10.** Odjezd z Brna z autobusového nádraží u hotelu Grand v 7.00 hod., z Prahy v 9.30 hod. od Hlavního (Wilsonova) nádraží-odstavný pruh před historickou budovou na magistrále ve směru od Brna, zastávka v Solnhofenu – návštěva muzea [Archeopteryx, litografický vápenec; <http://english.fossil.net/locations/location.php?plaats=Solnhofen>], nocleh v Darmstadtu.

**8. 10.** Dopoledne návštěva lokality Messel s odborným průvodcem, odpoledne návštěva Senckenberg muzea ve Frankfurtu, nocleh v Darmstadtu.

**9. 10.** Odjezd domů se zastávkou v Urwelt-Museum Hauff, Holzmaden [výpravná expozice ichtyosaurů, plesiosaurů, pterodaktylů, amonitů, lilijic; <http://www.urweltmuseum.de>], příjezd do ČR ve večerních hodinách.

Cena exkurze 6000 Kč (pro zaměstnance MZM 5400 Kč) v ceně je doprava, 2x ubytování se snídaní (Kapacita 30 osob)  
Informace a přihlášky: p. Dana Schnirchová, tel. 533 435 370  
[dschnirchova@mzm.cz](mailto:dschnirchova@mzm.cz)

příp. Dr. Růžena Gregorová, tel. 533 435 222

e-mail: [rgregorova@mzm.cz](mailto:rgregorova@mzm.cz)